

การปลูกผักสวนครัวตามแนวเศรษฐกิจพอเพียง



ผักสวนครัว



การทำสวนตามหลักเศรษฐกิจพอเพียง

๑. แบ่งพื้นที่ในสวนให้เหมาะสมและคุ้มค่า ...
๒. จัดการระบบน้ำอย่างเหมาะสม ...
๓. ทำแปลงผักไว้ในทิศทางที่โดนแสงแดด ...
๔. เลือกภาชนะปลูกที่ไม่เปลืองน้ำ ...
๕. ผสมปุ๋ยอินทรีย์แบบปลอดสารพิษ



เรื่องการทำขนมไทย



ขนมไทย หัตถกรรมความอร่อยที่แสดงออกถึงความอ่อนช้อยของความเป็นไทย ตั้งแต่ครั้งอดีตกาลที่ก่อกำเนิดภูมิปัญญาไทยหลากหลายอย่างให้สืบสานต่อทั้งวิถีชีวิตประเพณี วัฒนธรรม ที่สามารถนำวัสดุที่อยู่ในท้องถิ่นมาปรุงแต่งเป็นของหวานได้มากหลายรูปแบบ

๕. สาขากองทุนและธุรกิจชุมชน หมายถึง ความสามารถ
ในด้านบริหารจัดการ การค้า การสะสมและ บริการกองทุน
และธุรกิจในชุมชน ทั้งที่เป็นเงินตราและ โภคทรัพย์เพื่อ
เสริมชีวิตความเป็นอยู่ของสมาชิกใน ชุมชน

๖. สาขาสวัสดิการ หมายถึง ความสามารถในการจัด
สวัสดิการในการประกัน คุณภาพชีวิต ของคน ให้เกิดความ
มั่นคงทางเศรษฐกิจ สังคม และ วัฒนธรรม

๗. สาขาศิลปกรรม หมายถึง ความสามารถในการผลิต
ผลงานทางด้านศิลปะ สาขาต่างๆ เช่น จิตรกรรม
ประติมากรรม วรรณกรรม ทัศนศิลป์ ศิลปะ เป็นต้น

๘. สาขาจัดการ หมายถึง ความสามารถในการบริหารการ
จัดการ ารเงินงาน ด้านต่างๆ ทั้ง ของ องค์กรชุมชน
องค์กรทางสังคมอื่นๆ ในสังคมไทย เช่น การจัดการองค์กร
ของกลุ่มแม่บ้าน ระบบผู้เฒ่าผู้แก่ใน ชุมชน เป็นต้น กรณี
ของการจัดการศึกษาเรียนรู้ นับได้ว่าเป็นภูมิปัญญาสาขา
การจัดการที่มี ความสาคัญ เพราะการจัดการศึกษาเรียนรู้
ดี หมายถึงกระบวนการเรียนรู้ พัฒนา และถ่ายทอดความรู้
ภูมิปัญญาไทยที่มี ประสิทธิภาพ

๙. สาขาภาษาและวรรณกรรม หมายถึง ความสามารถ
ผลิตผลงาน เกี่ยวกับด้านภาษา ทั้ง ภาษาถิ่น ภาษาโบราณ
ภาษาไทย และการใช้ ภาษา ตลอดทั้งด้านวรรณกรรมทุก
ประเภท

๑๐. สาขาศาสนาและประเพณีหมายถึง ความสามารถ
ประยุกต์และ ปรับใช้หลักธรรม ศาสนาทาง ศาสนาความ
เชื่อและประเพณีดั้งเดิมที่มีคุณค่า ให้เหมาะสมต่อการ
ประพฤติปฏิบัติให้ บังเกิดผลดีต่อบุคคลและ สิ่งแวดล้อม
เช่น การถ่ายทอดหลักศาสนา การบวชป่า การประยุกต์
ประเพณี บุญประเพณีข้าว เป็นต้น

ประเภทของภูมิปัญญาท้องถิ่น ภูมิปัญญาท้องถิ่น
หมายรวมถึง ทุกสิ่งทุกอย่างที่ชาวบ้าน คิดค้นขึ้น แล้วนำมา
ปรับปรุง แก้ไขพัฒนา แก้ปัญหา เป็นทั้ง สติปัญญาและองค์
ความรู้ทั้งหมดของชาวบ้าน ดังนั้น จึงมีความ ครอบคลุม
เนื้อหาสาระและ แนวทางต าเนินชีวิตใน วงกว้าง ภูมิปัญญา
ท้องถิ่นประกอบไปด้วยองค์ ความรู้ใน หลายวิชา ดังที่ ส
านักงาน คณะกรรมการการศึกษาแห่งชาติ)๒๕๔๑) ได้จำ แนก
ไว้รวม ๑๐ สาขา คือ

๑. สาขาเกษตรกรรม หมายถึง ความสามารถในการผสมผสาน
องค์ความรู้ ทักษะ และ เทคนิคด้าน การเกษตรกับเทคโนโลยี
โดยการพัฒนาบนพื้นฐาน คุณค่าดั้งเดิม ซึ่งคนสามารถพึ่งพา
ตนเองในสภาวะการณ์ ต่างๆ ได้ เช่น การท ากการเกษตรแบบ
ผสมผสาน การแก้ปัญหา การเกษตร เป็นต้น

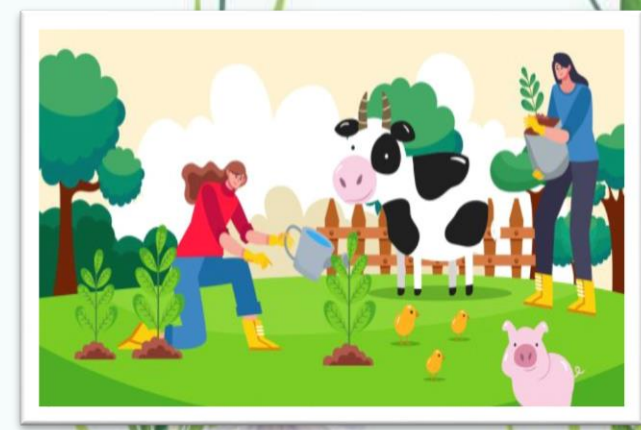
๒. สาขาอุตสาหกรรมและหัตถกรรมด้านการผลิตและการ)
หมายถึง การรู้จัก ประยุกต์ใช้ (บริโภค เทคโนโลยีสมัยใหม่ใน
การแปรรูปผลผลิตเพื่อ เชลลอราน ำเข้าตลาด เพื่อแก้ปัญหา
ด้าน การบริโภคอย่าง ปลอดภัย ประหยัด และเป็นธรรมอัน
เป็นกระบวนการให้ชุมชนท้องถิ่นสามารถ พึ่งตนเองทาง
เศรษฐกิจได้ ตลอดทั้งการผลิตและการจัดจ ำหน่ายผลผลิตทาง
หัตถกรรม เช่น การรวมกลุ่มของกลุ่มโรงงานยางพารา กลุ่ม
หัตถกรรม และอื่นๆ เป็นต้น

๓. สาขาการแพทย์ไทย หมายถึง ความสามารถในการจัดการ
ป้องกันและ รักษาสุขภาพ

๔. สาขาการจัดการทรัพยากรธรรมชาติและสิ่งแวดล้อม
หมายถึง ความสามารถเกี่ยวกับ การจัดการ
ทรัพยากรธรรมชาติและสิ่งแวดล้อม ทั้งอนุรักษ์ การพัฒนา
และใช้ประโยชน์จากคุณค่าของทรัพยากรธรรมชาติ และ
สิ่งแวดล้อมอย่างสมดุลและยั่งยืน



ฐานข้อมูล ภูมิปัญญาท้องถิ่น



องค์การบริหารส่วนตำบลบ้านนา

อำเภอปะเหลียน จังหวัดตรัง